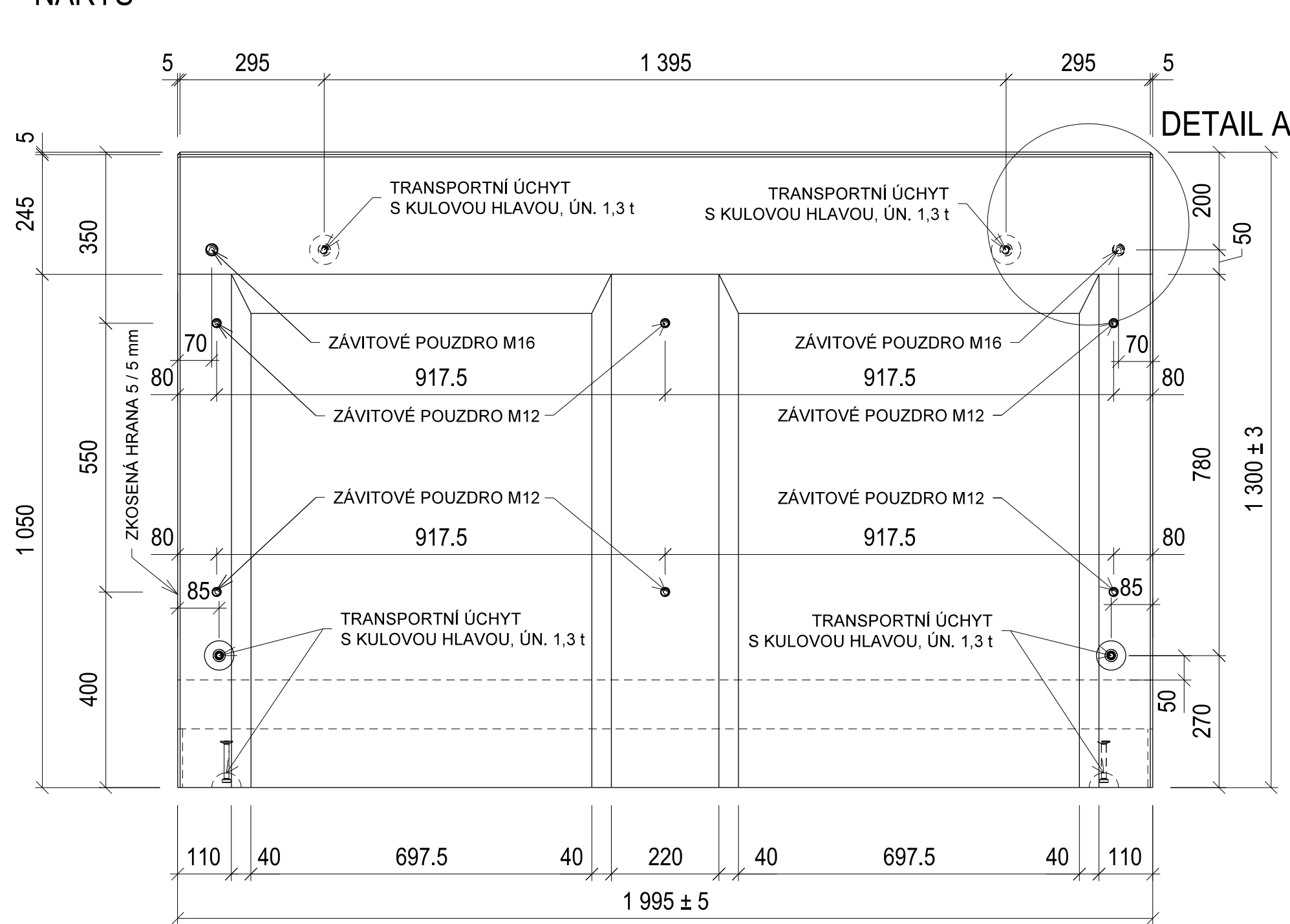
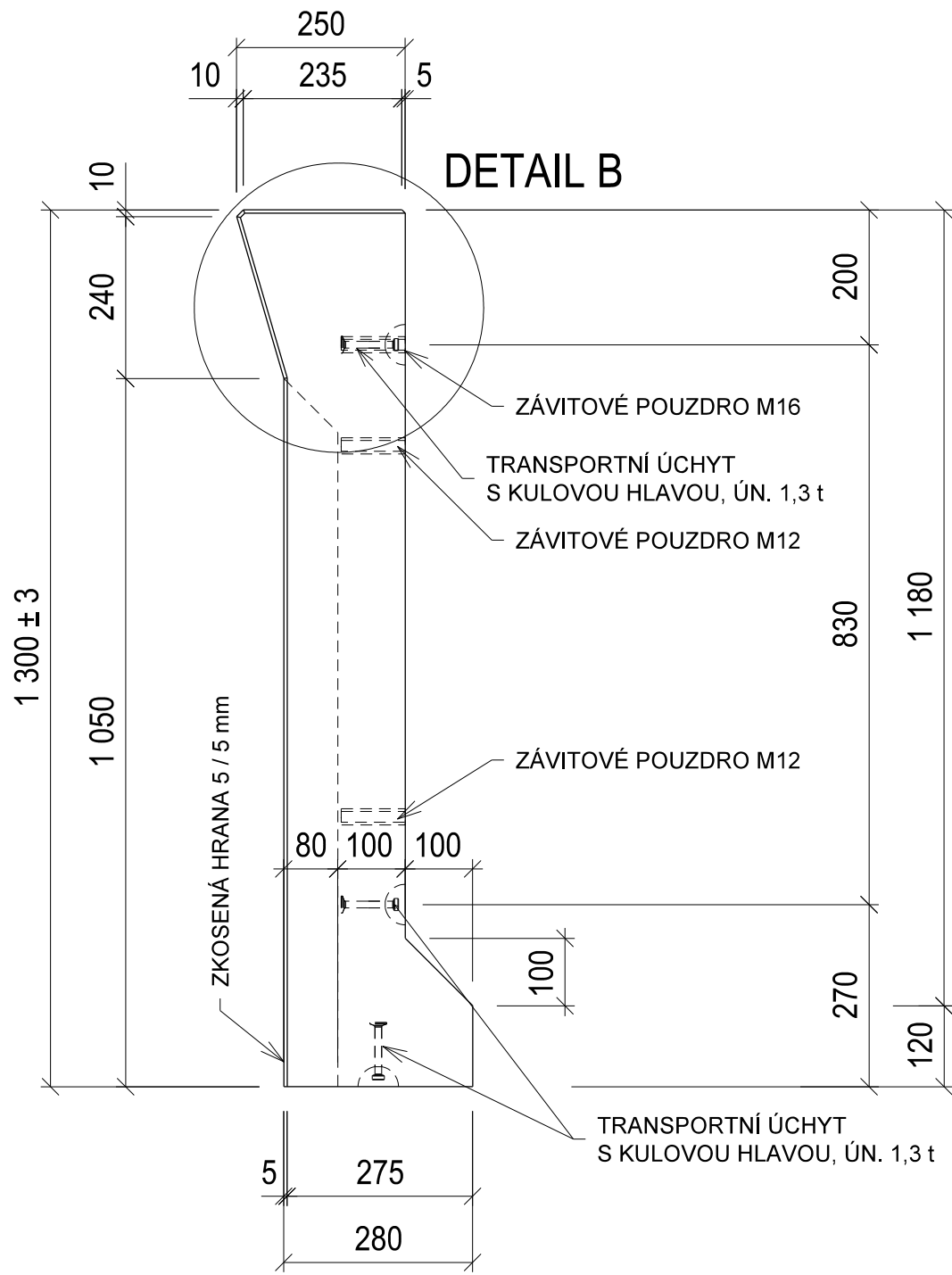


VÝKRES TVARU

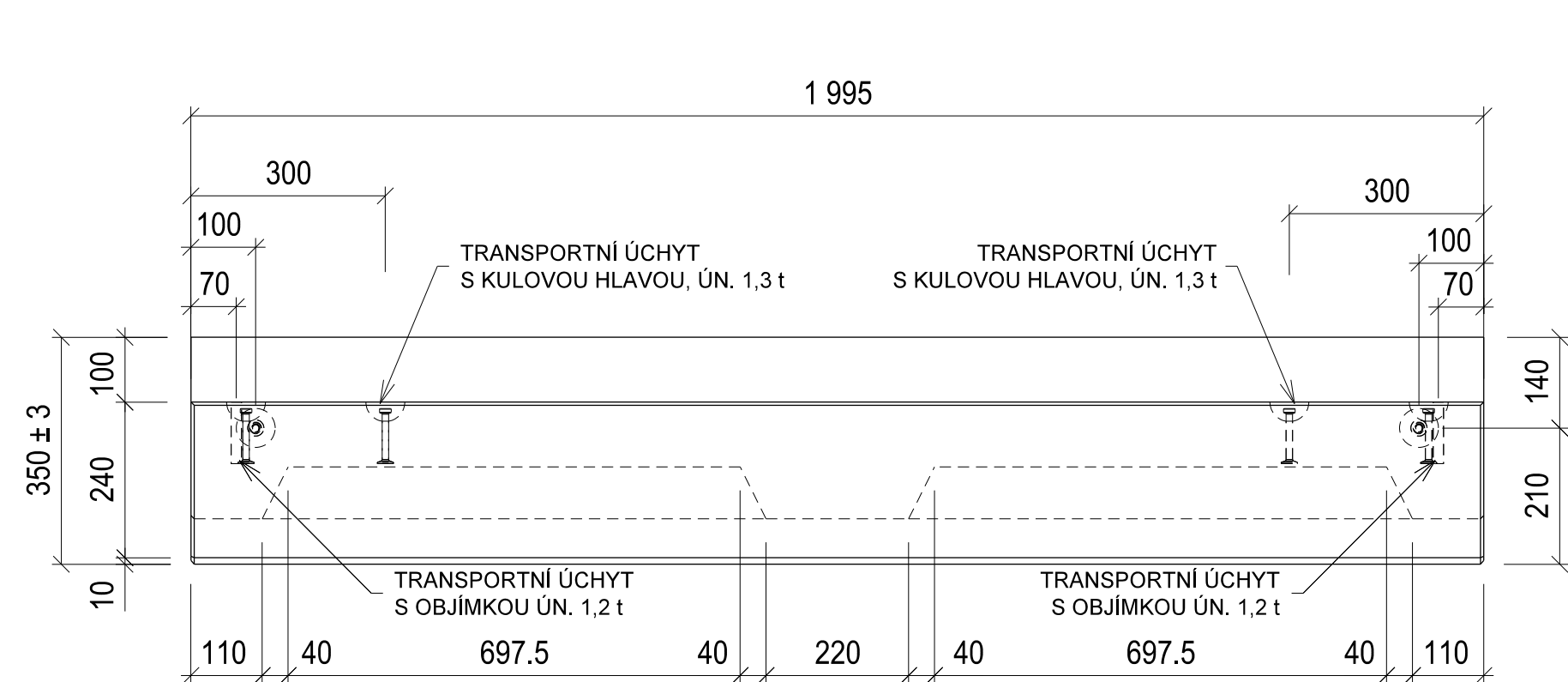
NÁRYS



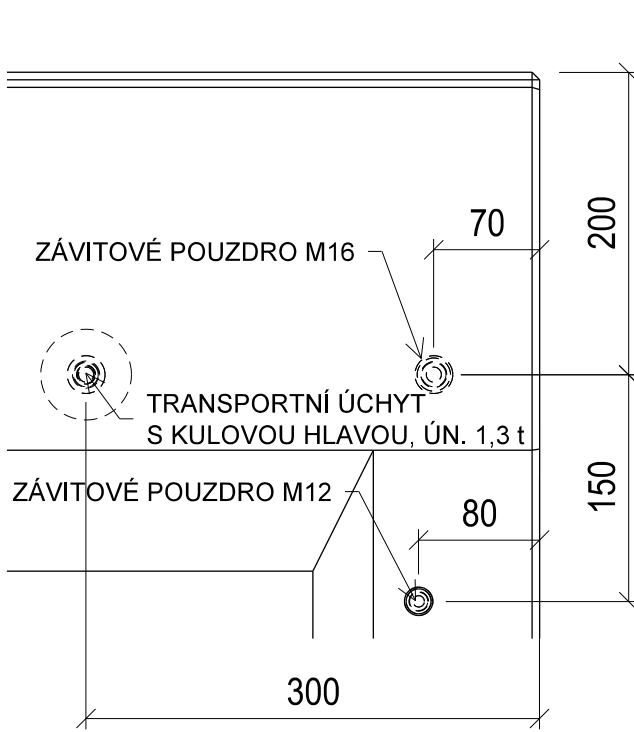
BOKORYS



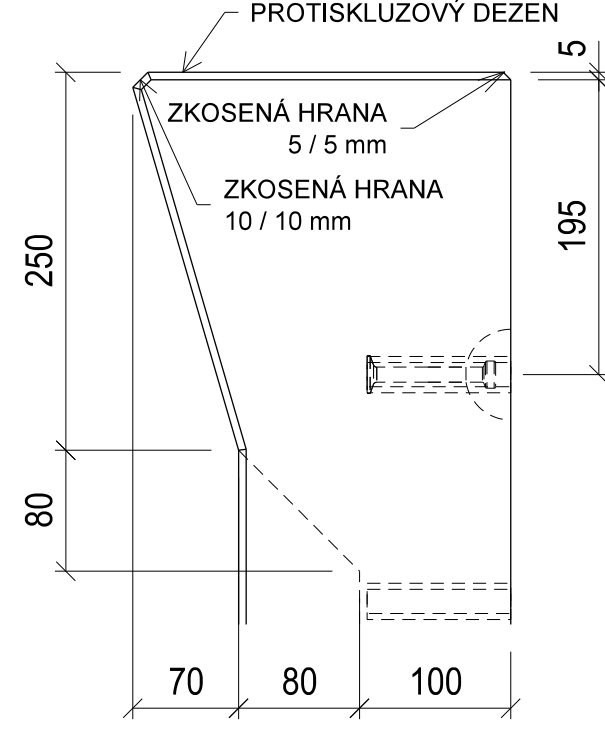
PŮDORYS



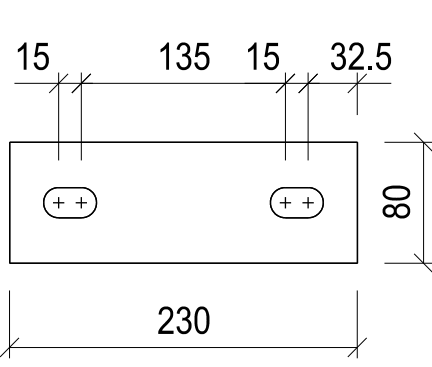
DETAIL A, M 1:5



DETAIL B, M 1:5



SPOJOVACÍ PLECH, M 1:5



POZNÁMKY:







- 1) SPOJENÍ DVOU SOUSEDNÍCH PRVKŮ BUDE PROVEDENO OCELOVÝMI PROFILY UPE 120 (DLE PŘÍLOHY STATICKÉHO POSUDKU) A SPOJOVACÍM PLECHEM 230/80/6mm A ŠROUBY M16x35 S PODLOŽKAMI 18.
 - 2) VEŠKERÉ POUŽITÉ KOTEVNÍ A SPOJOVACÍ PRVKY BUDOU Z NEREZOVÉ OCELI.
- (KOROZIVZDORNÁ OCEL TŘÍDY 1.4401 DLE EN 10088, ŠROUBY TŘÍDY A4 DLE EN ISO 3506-1.

MATERIÁL:

OCEL:		
VÝZTUŽ	B500 A, B500 B	
BETON:		
ATYP. PROFIL	C30/37-XF4	0,399 m³



PO PŘIPOMÍNKÁCH 11/2016

VÝŠKOVÝ SYSTÉM Bpv		SOUŘADNICOVÝ SYSTÉM S-JTSK	
Číslo změny:	Obsah změny:	Datum změny:	
01	-	-	
02	-	-	
03	-	-	
Objednatel:		Správa železniční dopravní cesty, státní organizace Dlážděná 1003/7, 110 00 Praha 1	
 <small>Správa železniční dopravní cesty</small>		Stavební správa západ Sokolovská 278/1955, 190 00 Praha 9	
Generální projektant:		Hlavní inženýr projektu:	
 SUDOP PRAHA a.s. Olšanská 1a, 130 80 Praha 3 tel.: +420 267 094 111 e-mail: praha@sudop.cz		JAROSLAV SOUMAR Garant profese: -	
Středisko:			
PROJEKTOVÉ STŘEDISKO PLZEŇ			
Vedoucí střediska:	Odpovědný projektant SO, IO, PS:	Vypracoval:	Kontroloval:
 ING. OTA HELLER	 ING. EVA POHLÍDALOVÁ	 ING. EVA POHLÍDALOVÁ	 ING. LUKÁŠ PÁNIK
Název akce:		Číslo smlouvy:	
REKONSTRUKCE NÁSTUPIŠŤ A ZŘÍZENÍ BEZBARIÉROVÝCH PŘÍSTUPŮ V ŽST. POŘÍČANY		16-155.230	
Část:		Projektový stupeň:	
NÁSTUPIŠTĚ		PROJEKT	
SO 12-01 NÁSTUPIŠTĚ		Datum:	
		10/2016	
Název přílohy:		Číslo části:	
VÝKRES TVARU A VÝZTUŽE PREFABRIKÁTŮ PREFABRIKÁT Č.2		E.1.2.1	
		Měřítko:	Počet formátů:
		1:10/5	6 x A4
		Číslo přílohy:	
		13.2.1	